

NOVÝ KONCEPT OBSLUHY (NKO)

BÍLÁ KNIHA

rev.11/2023



bílá kniha:

klientská část + provozní část (2/3 + 1/3 plochy)

Klientská část

Obslužná místa:

- 1.0 Koordinátor haly
- 2.0 Czech POINT (CzP) 360°
- 3.0 Listovní služby 180°
- 3.1 Listovní služby 270°
- 3.2 Listovní služby 360°
- 4.0 Balíkovna dvojmístná
- 4.1 Balíkovna jednomístná
- 5.0 diskrétní box u pokladny
- 5.1 Finanční služby 90°
- 6.0 Kancelář vedoucí
- 6.1 ePošta
- 7.0 Prodejna
- 8.0 Alianční partner (SBP/SPP)
- 8.1 služby ČEZ
- 9.0 Jednací místo
- 10.0 Hala
- 10.1 WC klienti
- 11.0 Samoobsluha
- 11.1 bankomat



Provozní část

místnosti:

- 12.0 Zázemí a výpravna
- 12.1 Balíkový sklad
- 12.2 Pokladna
- 12.3 sklad tiskopisů + archiv
- 13.0 Denní místnost
- 13.1 Šatny
- 13.2 sprchy
- 13.3 WC zaměstnanci + úklid
- 14.0 Hromadné podání
- 14.1 Zasedací místnost
- 14.2 Kancelář VOP + ZVOP
- 15.0 Server/ovna



Dodejna

místnosti:

- 20.0 Zázemí
- 21.0 Třídírna
- 22.0 Vyúčtování
- 23.0 Sál doručovatelů
- 24.0 Kancelář vedoucí
- 25.0 Denní místnost
- 26.0 Šatny
- 26.1 sprchy
- 27.0 WC zaměstnanci + úklid
- 28.0 Archiv

Klientská část: hala – místo **2.0 Czech POINT (CzP) 360°**



3.2 Listovní služby 360°

Stavba: specifikace povrchů

- A.1 Podlaha: vinylové dílce
- D.1 Podhledy: průtočné
- E.1 Instalace: LED panely
- E.2 Instalace: svítidlo zavěšené
- E.5 Instalace: 12x 230V / 6x LAN

Technika: IT, VVS a bezpečnost

- A.1 PC Desktop
- B.1 Monitor: klasický 4x3 19"
- B.2 klávesnice a myš
- C.2 Malý info panel VVS
- D.1 Tiskárna dokladová
- D.2 multifunkce
- E.1 Váha malá
- F. Platební terminál + PINPAD
- G. IP Telefon
- H. Snímač čárových kódů
- J.1 Trezor: Koval
- K.2 kamera CCTV

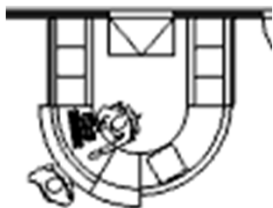
Nábytek: CAPEX + OPEX (DrHM)

- | | |
|--|------|
| NKO_0.1 pódium s rampou 360° | 1 ks |
| NKO_1.1 pult velký 360° | 1 ks |
| + | |
| NKO_10.1 židle pracovní | 1 ks |
| NKO_12.5 kontejner šuplíky 0,66 osobní | 1 ks |
| NKO_12.7 kontejner zásilky 0,66 | 1 ks |
| NKO_12.9 kontejner police 0,51 IT | 1 ks |
| NKO_12.11 kontejner police MF 0,2 | 1 ks |
| NKO_13.0 odpadkový koš | 1 ks |

Polepy: soupis prvků

- | | |
|----------------------|------|
| P_2.0 trumpeta modrá | 1 ks |
|----------------------|------|

Klientská část: hala – místo **3.0** Listovní služby 180°



Technika: IT, VVS a bezpečnost

- A.1 PC Desktop
- B.1 Monitor: klasický 4x3 19"
- B.2 klávesnice a myš
- C.2 Malý info panel VVS
- D.1 Tiskárna dokladová
- E.1 Váha malá
- F. Platební terminál + PINPAD
- G. IP Telefon
- H. Snímač čárových kódů
- J.1 Trezor: Koval
- K.2 kamera CCTV

Stavba: specifikace povrchů

- A.1 Podlaha: vinylové dílce
- B.1 stěny: bílá malba
- C.1 Dveře plné
- D.1 Podhledy: průtočné
- E.1 Instalace: svítidla LED panely
- E.2 Instalace: svítidlo zavěšené
- E.5 Instalace: 12x 230V / 6x LAN

Nábytek: CAPEX + OPEX (DrHM)

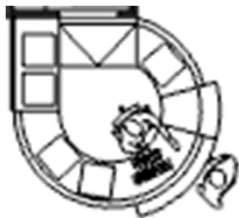
- | | |
|--|------|
| NKO_0.3 pódium s rampou 180° | 1 ks |
| NKO_1.3 pult velký 180° | 1 ks |
| NKO_1.7 pult rovný dlouhý 1,5 | 2 ks |
| NKO_2.1 zástěna pevná 1,5 | 2 ks |
| + | |
| NKO_10.1 židle pracovní | 1 ks |
| NKO_12.4 kontejner skříňka 0,66 | 1 ks |
| NKO_12.5 kontejner šuplíky 0,66 osobní | 1 ks |
| NKO_12.6 kontejner police 0,66 | 1 ks |
| NKO_12.7 kontejner zásilky 0,66 | 3 ks |
| NKO_12.9 kontejner police 0,51 IT | 1 ks |
| NKO_13.0 odpadkový koš | 1 ks |

Polepy: soupis prvků

volitelně:

- P_2.0 trumpeta modrá 1 ks

Klientská část: hala – místo **3.1 Listovní služby 270°**



Technika: IT, VVS a bezpečnost

- A.1 PC Desktop
- B.1 Monitor: klasický 4x3 19"
- B.2 klávesnice a myš
- C.2 Malý info panel VVS
- D.1 Tiskárna dokladová
- E.1 Váha malá
- F. Platební terminál + PINPAD
- G. IP Telefon
- H. Snímač čárových kódů
- J.1 Trezor: Koval
- K.2 kamera CCTV

Stavba: specifikace povrchů

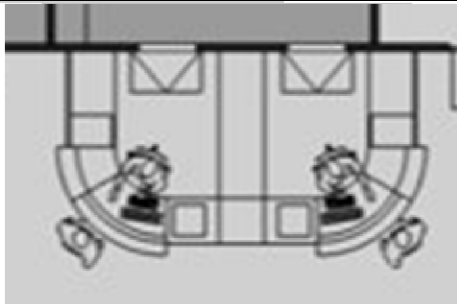
- A.1 Podlaha: vinylové dílce
- B.1 stěny: bílá malba
- D.1 Podhledy: průtočné
- E.1 Instalace: svítidla LED panely
- E.2 Instalace: svítidlo zavěšené
- E.5 Instalace: 12x 230V / 6x LAN

Nábytek: CAPEX + OPEX (DrHM)

- | | |
|--|------|
| NKO_0.2 pódium s rampou 270° | 1 ks |
| NKO_1.2 pult velký 270° | 1 ks |
| NKO_1.7 pult rovný dlouhý 1,5 | 1 ks |
| NKO_2.1 zástěna pevná 1,5 | 1 ks |
| + | |
| NKO_10.1 židle pracovní | 1 ks |
| NKO_12.5 kontejner šuplíky 0,66 osobní | 1 ks |
| NKO_12.6 kontejner police 0,66 | 1 ks |
| NKO_12.7 kontejner zásilky 0,66 | 2 ks |
| NKO_12.9 kontejner police 0,51 IT | 1 ks |
| NKO_13.0 odpadkový koš | 1 ks |

Polepy: soupis prvků

Klientská část: hala – místo **4.0 Balíkovna** dvojmístná



Technika: IT, VVS a bezpečnost (vše 2x):

- A.1 PC Desktop
- B.1 Monitor: klasický 4x3 19"
- B.2 klávesnice a myš
- C.2 Malý info panel VVS
- D.1 Tiskárna dokladová
- E.1 Váha malá
- E.2 Váha velká
- F. Platební terminál + PINPAD
- G. IP Telefon
- H. Snímač čárových kódů
- J.1 Trezor: Koval
- K.2 kamera CCTV

Stavba: specifikace povrchů

- A.1 Podlaha: vinylové dílce
- B.1 stěny: bílá malba
- D.1 Podhledy: průtočné
- E.1 Instalace: svítidla LED panely
- E.2 Instalace: svítidlo zavěšené 2x
- E.5 Instalace: 12x 230V / 6x LAN 2x

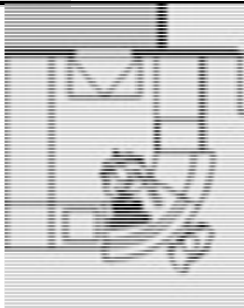
Nábytek: CAPEX + OPEX (DrHM)

NKO_0.4 pódium s rampou 90°	1 ks
NKO_0.41 malé pódium s rampou 90°	1 ks
NKO_1.41 pult velký 90° Balíkovna	2 ks
NKO_1.8 pult se snížením 1,5 Balíkovna	1 ks
NKO_1.81 pult se snížením 0,8 Balíkovna	1 ks
NKO_1.91 snížený pult krátký 1,5	2 ks
NKO_1.92 snížený pult dlouhý 2,3	1 ks
NKO_2.1 zástěna pevná 1,5	2 ks
NKO_3.1 válečková dráha krátká 1,6	2 ks
NKO_3.2 válečková dráha dlouhá 2,4	1 ks
+	
NKO_10.1 židle pracovní	2 ks
NKO_12.8 kontejner šuplíky 0,51 osobní	2 ks
NKO_12.9 kontejner police 0,51 IT	2 ks
NKO_12.10 kontejner skříňka 0,51	0 ks
NKO_13.0 odpadkový koš	2 ks

Polepy: soupis prvků

P_4.0 kostičky trojbarevné	2 ks
P_4.1 Balíkovna nápis	1 ks

Klientská část: hala – místo **4.1 Balíkovna** jednomístná



Technika: IT, VVS a bezpečnost:

- A.1 PC Desktop
- B.1 Monitor: klasický 4x3 19"
- B.2 klávesnice a myš
- C.2 Malý info panel VVS
- D.1 Tiskárna dokladová
- E.1 Váha malá
- E.2 Váha velká
- F. Platební terminál + PINPAD
- G. IP Telefon
- H. Snímač čárových kódů
- J.1 Trezor: Koval
- K.2 kamera CCTV

Stavba: specifikace povrchů

- A.1 Podlaha: vinylové dílce
- B.1 stěny: bílá malba
- D.1 Podhledy: průtočné
- E.1 Instalace: svítidla LED panely
- E.2 Instalace: svítidlo zavěšené
- E.5 Instalace: 12x 230V / 6x LAN

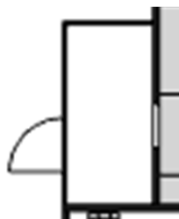
Nábytek: CAPEX + OPEX (DrHM)

- | | |
|--|------|
| NKO_0.4 pódium s rampou 90° | 1 ks |
| NKO_1.41 pult velký 90° Balíkovna | 1 ks |
| NKO_1.8 pult se snížením 1,5 Balíkovna | 1 ks |
| NKO_1.91 snížený pult krátký 1,5 | 1 ks |
| NKO_1.92 snížený pult dlouhý 2,3 | 1 ks |
| NKO_2.1 zástěna pevná 1,5 | 1 ks |
| + | |
| NKO_10.1 židle pracovní | 1 ks |
| NKO_12.9 kontejner police 0,51 IT | 1 ks |
| NKO_13.0 odpadkový koš | 1 ks |

Polepy: soupis prvků

- | | |
|----------------------------|------|
| P_4.0 kostičky trojbarevné | 1 ks |
| P_4.1 Balíkovna nápis | 1 ks |

Klientská část: hala – místo **5.0 diskrétní box** u pokladny



Technika: IT, VVS a bezpečnost

C.2 Malý info panel VVS
K.2 kamera CCTV

Stavba: specifikace povrchů

A.1 Podlaha: vinylové dílce
B.1 stěny: bílá malba
C.2 Prokládací okénko: s šuplíkem
D.1 Podhledy: průtočné
E.1 Instalace: svítidla LED panely

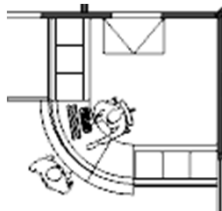
Nábytek: CAPEX + OPEX (DrHM)

NKO_2.1 zástěna pevná 1,5	2 ks
NKO_2.2 zástěna s dveřmi 1,5	1 ks
+	
NKO_10.4 tabureť vysoký	1 ks

Polepy: soupis prvků

P_6.0 Štítek na dveře 1 ks

Klientská část: hala – místo **5.1** finanční služby 90°



Technika: IT, VVS a bezpečnost

- A.1 PC Desktop
- B.1 Monitor: klasický 4x3 19"
- B.2 klávesnice a myš
- C.2 Malý info panel VVS
- D.1 Tiskárna dokladová
- E.1 Váha malá
- F. Platební terminál + PINPAD
- G. IP Telefon
- H. Snímač čárových kódů
- I. Terminál Sazky
- J.1 Trezor: Koval
- K.2 kamera CCTV

Stavba: specifikace povrchů

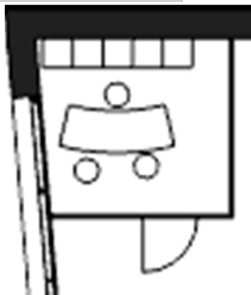
- A.1 Podlaha: vinylové dílce
- B.1 stěny: bílá malba
- C.1 Dveře: plné
- D.1 Podhledy: průtočné
- E.1 Instalace: svítidla LED panely
- E.2 Instalace: svítidlo zavěšené
- E.5 Instalace: 12x 230V / 6x LAN

Nábytek: CAPEX + OPEX (DrHM)

NKO_0.4 pódium s rampou 90°	1 ks
NKO_1.4 pult velký 90°	1 ks
NKO_1.7 pult rovný dlouhý 1,5	2 ks
NKO_2.1 zástěna pevná 1,5	2 ks
+	
NKO_10.1 židle pracovní	1 ks
NKO_12.4 kontejner skříňka 0,66	1 ks
NKO_12.5 kontejner šuplíky 0,66 osobní	1 ks
NKO_12.6 kontejner police 0,66	1 ks
NKO_12.9 kontejner police 0,51 IT	1 ks
NKO_13.0 odpadkový koš	1 ks

Polepy: soupis prvků

Klientská část: místo 6.0 Kancelář vedoucí



Technika: IT, VVS a bezpečnost

- A.1 PC Desktop
- B.1 Monitor: klasický 4x3 19"
- B.2 klávesnice a myš
- C.2 Malý info panel VVS (volitelně)
- C.5 Řídící jednotka VVS
- D.2 Multifunkce
- G. IP Telefon
- K.1 Ovládací PC CCTV

Stavba: specifikace povrchů

- A.1 Podlaha: vinylové dílce
- B.1 stěny: bílá malba
- B.4 akustický obklad
- C.1 Dveře plné (volitelně)
- D.1 Podhledy: průtočné
- D.2 akustický prvek: zavěšený
- E.1 Instalace: svítidla LED panely
- E.2 Instalace: svítidlo zavěšené
- E.5 Instalace: 12x 230V / 6x LAN
- E.6 podlahová krabice

Nábytek: CAPEX + OPEX (DrHM)

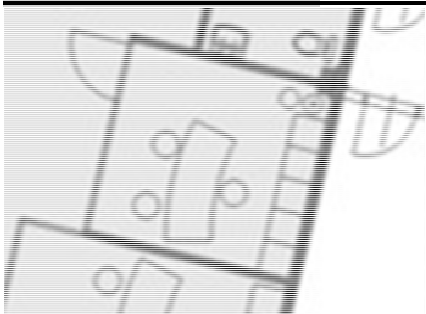
NKO_2.1 zástěna pevná 1,5	3 ks
NKO_2.2 zástěna s dveřmi 1,5	1 ks
+	
NKO_10.1 židle pracovní	1 ks
NKO_10.2 židle klientská	2 ks
NKO_11.1 stůl pracovní 35°	1 ks
NKO_12.1 kontejner skříňka 0,75	3 ks
NKO_12.2 kontejner šuplíky 0,75	1 ks
NKO_12.3 kontejner police 0,75	1 ks
NKO_12.9 kontejner police 0,51 IT	1 ks
NKO_13.0 odpadkový koš	1 ks
NKO_13.1 věšák	1 ks

Polepy: soupis prvků

- P_6.0 Štítek na dveře 1 ks



Klientská část: místo 6.1 ePošta



Technika: IT, VVS a bezpečnost

- A.1 PC Desktop
- B.1 Monitor: klasický 4x3 19"
- B.2 klávesnice a myš
- C.2 Malý info panel VVS
- D.2 Multifunkce
- G. IP Telefon
- K.2 kamera CCTV

Stavba: specifikace povrchů

- A.1 Podlaha: vinylové dílce
- B.1 stěny: bílá malba
- D.1 Podhledy: průtočné
- D.2 akustický prvek: zavěšený
- E.1 Instalace: svítidla LED panely
- E.2 Instalace: svítidlo zavěšené
- E.5 Instalace: 12x 230V / 6x LAN
- E.6 podlahová krabice

Nábytek: CAPEX + OPEX (DrHM)

NKO_2.1 zástěna pevná 1,5	3 ks
NKO_2.2 zástěna s dveřmi 1,5	1 ks
+	
NKO_10.1 židle pracovní	1 ks
NKO_10.2 židle klientská	2 ks
NKO_11.1 stůl pracovní 35°	1 ks
NKO_12.1 kontejner skříňka 0,75	3 ks
NKO_12.2 kontejner šuplíky 0,75	1 ks
NKO_12.3 kontejner police 0,75	1 ks
NKO_12.9 kontejner police 0,51 IT	1 ks
NKO_13.0 odpadkový koš	1 ks
NKO_13.1 věšák	1 ks

Polepy: soupis prvků

P_6.1.1 eP 3D logo	1 ks
P_6.1.2 eP polep dveří	1 ks
P_6.1.3 eP silueta	1 ks
P_6.1.4 eP iPad	1 ks
P_6.1.5 eP zavináč	1 ks

Klientská část: místo 7.0 Prodejna

Technika: IT, VVS a bezpečnost

- a. PC
- b. Monitor, klávesnice, myš obsluhy
- c. Monitor klientský (LED na nožičce)
- d. Tiskárna dokladová
- e. Tiskárna multifunkce
- f. Váha malá
- g. –
- h. Platební terminál + PINPAD
- i. –
- j. IP Telefon
- k. Snímač čárových kódů
- l. Terminál Sazka
- m. Koval
- n. LCD monitor na stěnu
 - K.2 kamera CCTV

Stavba: specifikace povrchů

- A. Podlaha:
 - vinyl čtverce, světle šedé
 - dekor beton 1000x500
- B. Stěny:
 - bílé malby
- C. Výplně:
 - Dveře plné, křídlo zárubně bílé
 - Kování černé
- D. Podhledy:
 - Průtočné bílé, modul 600x600 (oka 3x3)
- E. Svítidla:
 - Zavěšená, kruhová, LED v.2,5m,, 4000K
 - LED panel, modul 600x600, 4000K
- F. Instalace:
 - Sílnoproud: 6+6zásuvek
 - Data 6 zásuvek
 - Vypínače/zásuvky bílé

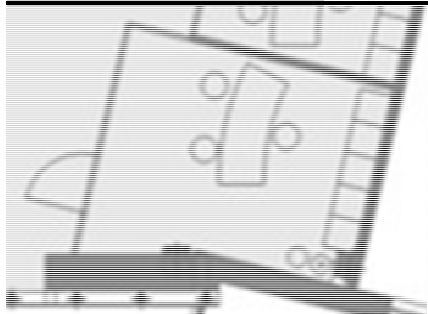
Nábytek: CAPEX + OPEX (DrHM)

ND_1.5 pult velký 90° bez pódia	1 ks
ND_1.6 pult krátký 0,75 bez pódia	1 ks
ND_2.1 zástěna pevná 1,5	4 ks
ND_2.3 zástěna posuvná 1,5	1 ks
ND_2.4 zástěna posuvná 90°	1 ks
+	
ND_2.5 štít ochranný 90°	1 ks
ND_12.1 kontejner skříňka 0,75	3 ks
ND_12.2 kontejner šuplíky 0,75	1 ks
ND_12.3 kontejner police 0,75	1 ks
ND_12.5 kontejner šuplíky 0,66 osobní	1 ks
ND_12.9 kontejner police 0,51 IT	1 ks
ND_13.0 odpadkový koš	1 ks
ND_14.1 regál střední 0,5	4 ks
ND_14.2 regál boční 0,5	6 ks
ND_14.3 regál přihrádky 0,5	4 ks
ND_14.4 regál vitrína 0,5	14 ks

Polepy: soupis prvků

Štítek na dveře 1 ks

Klientská část: místo **8.0 Alianční partner (SBP/SPP)**



Technika: IT, VVS a bezpečnost

- A.1 PC Desktop
- B.1 Monitor: klasický 4x3 19"
- B.2 klávesnice a myš
- C.2 Malý info panel VVS
- D.2 Multifunkce
- G. IP Telefon
- J.1 Trezor: Koval
- K.2 kamera CCTV

Stavba: specifikace povrchů

- A.1 Podlaha: vinylové dílce
- B.1 stěny: bílá malba
- B.4 akustický obklad
- D.1 Podhledy: průtočné
- D.2 akustický prvek: zavěšený
- E.1 Instalace: svítidla LED panely
- E.2 Instalace: svítidlo zavěšené
- E.5 Instalace: 12x 230V / 6x LAN
- E.6 podlahová krabice



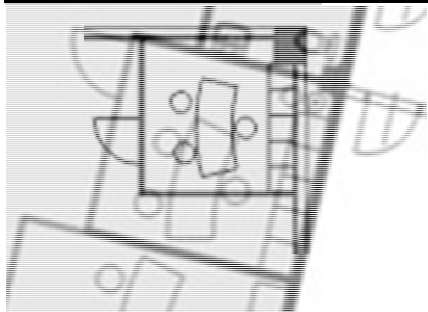
Nábytek: CAPEX + OPEX (DrHM)

NKO_2.1 zástěna pevná 1,5	2 ks
NKO_2.2 zástěna s dveřmi 1,5	1 ks
+	
NKO_10.1 židle pracovní	1 ks
NKO_10.2 židle klientská	2 ks
NKO_11.11 stůl pracovní 35° AP	1 ks
NKO_12.1 kontejner skříňka 0,75	3 ks
NKO_12.2 kontejner šuplíky 0,75	1 ks
NKO_12.3 kontejner police 0,75	1 ks
NKO_12.9 kontejner police 0,51 IT	1 ks
NKO_13.0 odpadkový koš	1 ks
NKO_13.1 věšák	1 ks
NKO_14.51 regál AP 5 kapes	1 ks
NKO_14.58 regál AP 8 kapes	1 ks

Polepy: soupis prvků

Dodávka banky

Klientská část: místo 8.1 služby ČEZ



Technika: IT, VVS a bezpečnost

- A.1 PC Desktop
- B.1 Monitor: klasický 4x3 19"
- B.2 klávesnice a myš
- C.2 Malý info panel VVS
- D.2 Multifunkce
- G. IP Telefon
- K.2 kamera CCTV

Stavba: specifikace povrchů

- A.1 Podlaha: vinylové dílce
- B.1 stěny: bílá malba
- D.1 Podhledy: průtočné
- D.2 akustický prvek: zavěšený
- E.1 Instalace: svítidla LED panely
- E.2 Instalace: svítidlo zavěšené
- E.5 Instalace: 12x 230V / 6x LAN
- E.6 podlahová krabice

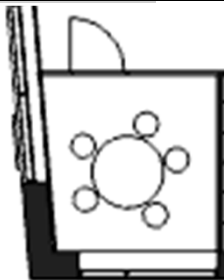
Nábytek: CAPEX + OPEX (DrHM)

NKO_2.1 zástěna pevná 1,5	3 ks
NKO_2.2 zástěna s dveřmi 1,5	1 ks
+	
NKO_10.1 židle pracovní	1 ks
NKO_10.2 židle klientská	2 ks
NKO_11.11 stůl pracovní 35°	1 ks
NKO_12.1 kontejner skříňka 0,75	1 ks
NKO_12.2 kontejner šuplíky 0,75	1 ks
NKO_12.3 kontejner police 0,75	1 ks
NKO_12.9 kontejner police 0,51 IT	1 ks
NKO_13.0 odpadkový koš	1 ks
NKO_13.1 věšák	1 ks

Polepy: soupis prvků

P_6.0 Štítek na dveře	1 ks
PP_8.02 panel komodity	1 ks
PP_8.03 panel logo ČEZ	1 ks

Klientská část: místo **9.0** Jednací místo



Technika: IT, VVS a bezpečnost:

Stavba: specifikace povrchů

A.1 Podlaha: vinylové dílce
B.1 stěny: bílá malba
D.1 Podhledy: průtočné
D.2 akustický prvek: zavěšený
E.2 Instalace: svítidlo zavěšené
E.5 Instalace: 2x 230V / 1x LAN
E.6 podlahová krabice

Nábytek: CAPEX + OPEX (DrHM)

NKO_2.1 zástěna pevná 1,5	3 ks
NKO_2.2 zástěna s dveřmi 1,5	1 ks
+	
NKO_10.2 židle klientská	5 ks
NKO_11.3 stůl jednací 360°	1 ks
NKO_13.0 odpadkový koš	1 ks
NKO_13.1 věšák	1 ks

Polepy: soupis prvků

P_6.0 Štítek na dveře	1 ks
-----------------------	------

NKO / bílá kniha



Klientská část: místo 10.0 hala



Technika: IT, VVS a bezpečnost

C.1 tiskárna VVS
C.3 Hlavní info panel VVS
K.2 kamery CCTV

Stavba: specifikace povrchů

A.1 Podlaha: vinylové dílce
B.1 stěny: bílá malba
B.2 strop a stěny nad podhledem: černý nástřik
D.1 Podhledy: průtočné
D.5 Podhledy: SDK manžeta
E.1 Instalace: svítidla LED panely
E.5 Instalace: 2x 230V / 1x LAN

Nábytek: CAPEX + OPEX (DrHM)

+

NKO_10.3 tabureť nízký	10 ks
NKO_10.4 tabureť vysoký	5 ks
NKO_13.0 odpadkový koš	3 ks
NKO_13.1 věšák stojanový	1 ks
NKO_13.2 PO Boxy 0,5	4 ks
NKO_13.3 pult psací vysoký 0,5	3 ks
NKO_14.5 regál na tiskopisy 0,65	2 ks
NKO_14.6 regál na zboží 360°	1 ks
NKO_14.7 regál na tisk 0,5	1 ks

Polepy: soupis prvků

P_10.0 plátno svítící 3 x 3 m	1 ks
P_10.10 značení pobočky	1 ks
P_11.1 čísla malá	4 ks
P_11.2 3D logo ČP	1 ks



Klientská část: místnost 10.1 WC klienti



Technika: IT, VVS a bezpečnost

Stavba: specifikace povrchů

A.2 Podlaha: dlažba keramická
B.3 stěny: obklad keramický
C.1 dveře: plné
D.1 Podhledy: průtočné
E.3 Instalace: svítidlo LED zapuštěné
E.5 Instalace: 1x 230V
F.3 Sanita: pro imobilní
F.4 přebalovací pult

Nábytek: CAPEX + OPEX (DrHM)

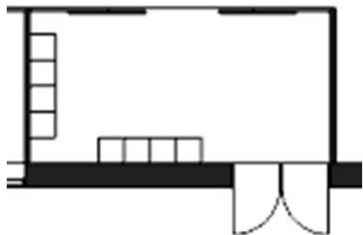
Polepy: soupis prvků

P_6.0 Štítek na dveře

1 ks



Klientská část: místo 11.0 Samoobsluha



Technika: IT, VVS a bezpečnost

- K.2 kamera CCTV

Stavba: specifikace povrchů

A.5 Podlaha: čisticí rohož
B.1 stěny: bílá malba
B.2 strop a stěny nad podhledem: černý nástřik
D.1 Podhledy: průtočné
E.1 Instalace: svítidla LED panely
E.5 Instalace: 2x 230V / 1x LAN

Nábytek: CAPEX + OPEX (DrHM)

+
NKO_13.0 odpadkový koš 1 ks
NKO_13.1 věšák 1 ks
NKO_13.2 PO Boxy 0,5 4 ks
NKO_13.3 pult psací vysoký 0,5 4 ks

Polepy: soupis prvků

P_11.1 čísla malá 4 ks
P_11.2 3D logo ČP 1 ks
P_11.3 značení pobočky 1 ks

Klientská část: místo 11.1 Bankomat

Stavba: specifikace povrchů

A.1 Podlaha: vinylové dílce
B.1 stěny: bílá malba
E.5 Instalace: 2x 230V / 2x LAN

Technika: IT, VVS a bezpečnost

Nábytek: CAPEX + OPEX (DrHM)

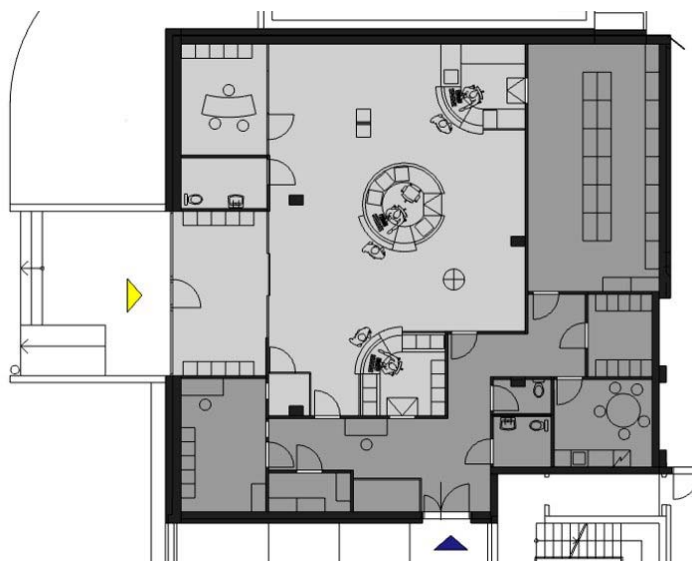
Polepy: soupis prvků

NKO / bílá kniha



bílá kniha:

klientská část + provozní část (2/3 + 1/3 plochy)

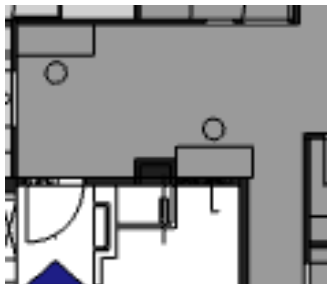


Provozní část

místnosti:

- 12.0 Zázemí a výpravna
- 12.1 Balíkový sklad
- 12.2 Pokladna
- 12.3 sklad tiskopisů + archiv
- 13.0 Denní místnost
- 13.1 Šatny
- 13.2 sprchy
- 13.3 WC zaměstnanci + úklid
- 14.0 Hromadné podání
- 14.1 Zasedací místnost
- 14.2 Kancelář VOP
- 15.0 Server/ovna

Provozní část: místnost 12.0 zázemí a výpravna



Technika: IT, VVS a bezpečnost

- A.1 PC Desktop
- B.1 Monitor: klasický 4x3 19"
- B.2 klávesnice a myš
- D.1 Tiskárna dokladová
- G. IP Telefon
- H. snímač kódů

Stavba: specifikace povrchů

- A.3 Podlaha: vinylové dílce (tmavé)
- B.1 stěny: bílá malba
- B.5 vinylový obklad
- C.1 dveře: plné
- E.4 Instalace: svítidla LED přisazené
- E.5 Instalace: 12x 230V / 6x LAN



Nábytek: CAPEX + OPEX (DrHM)

+	
NKO_10.1 židle pracovní	1 ks
NKO_11.2 stůl pracovní 1,5	1 ks
NKO_12.5 kontejner šuplíky 0,66 osobní	3 ks
NKO_12.8 kontejner šuplíky 0,51 osobní	2 ks
NKO_13.0 odpadkový koš	1 ks
NKO_13.1 věšák	1 ks
NKO_15.1 regál fixní 1,0	10 ks

Polepy: soupis prvků

P_6.0 Štítek na dveře	1 ks
-----------------------	------

Provozní část: místnost 12.1 balíkový sklad



Stavba: specifikace povrchů

A.3 Podlaha: vinylové dílce (tmavé)
B.1 stěny: bílá malba
B.5 vinylový obklad
C.1 dveře: plné
E.4 Instalace: svítidla LED přisazené
E.5 Instalace: 6x 230V / 3x LAN

Technika: IT, VVS a bezpečnost

C.4 terminál pro přípravu zásilek VVS



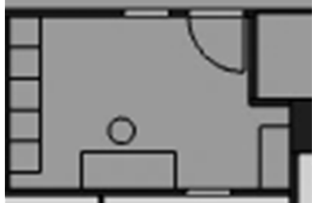
Nábytek: CAPEX + OPEX (DrHM)

+
NKO_12.3 kontejner police 0,75 1 ks
NKO_15.1 regál fixní 1,0 5 ks
NKO_15.2 regál mobilní 1,0 20 ks
NKO_15.3 regál uzavřený 1,0 5 ks

Polepy: soupis prvků

P_6.0 Štítek na dveře 1 ks

Provozní část: místnost 12.2 pokladna



Technika: IT, VVS a bezpečnost

- A.1 PC Desktop
- B.1 Monitor: klasický 4x3 19"
- B.2 klávesnice a myš
- D.1 tiskárna dokladová
- G. IP Telefon
- K.2 kamera CCTV

Stavba: specifikace povrchů

- A.3 Podlaha: vinylové dílce (tmavé)
- B.1 stěny: bílá malba
- C.1.1 dveře: plné BT3
- C.2.1 Prokládací okénko: se šuplíkem a skříní
- D.3 Podhledy: minerální
- E.4 Instalace: svítidla LED přisazené
- E.5 Instalace: 12x 230V / 6x LAN

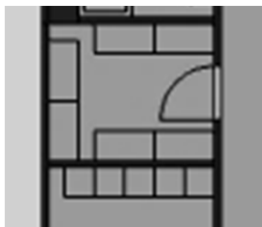
Nábytek: CAPEX + OPEX (DrHM)

+	
NKO_10.1 židle pracovní	1 ks
NKO_11.2 stůl pracovní 1,5	1 ks
NKO_12.1 kontejner skříňka 0,75	3 ks
NKO_12.2 kontejner šuplíky 0,75	1 ks
NKO_12.3 kontejner police 0,75	1 ks
NKO_12.9 kontejner police 0,51 IT	2 ks
NKO_13.0 odpadkový koš	1 ks
NKO_15.3 regál uzavřený 1,0	1 ks

Polepy: soupis prvků

- | | |
|-----------------------|------|
| P_6.0 Štítek na dveře | 1 ks |
|-----------------------|------|

Provozní část: místnost 12.3 sklad tiskopisů + archiv



Stavba: specifikace povrchů

- A.3 Podlaha: vinylové dílce (tmavé)
- B.1 stěny: bílá malba
- C.1 dveře: plné
- E.4 Instalace: svítidla LED přisazené
- E.5 Instalace: 2x 230V

Technika: IT, VVS a bezpečnost

Nábytek: CAPEX + OPEX (DrHM)

+
NKO_15.1 regál fixní 1,0

6 ks

Polepy: soupis prvků

P_6.0 Štítek na dveře

1 ks

Provozní část: místnost 13.0 denní místnost



Stavba: specifikace povrchů

A.3 Podlaha: vinylové dílce (tmavé)
B.1 stěny: bílá malba
C.1 dveře: plné
D.3 Podhledy: minerální
E.4 Instalace: svítidla LED přisazené
E.5 Instalace: 6x 230V

Technika: IT, VVS a bezpečnost

—

Nábytek: CAPEX + OPEX (DrHM)

+
NKO_10.2 židle klientská 5 ks
NKO_11.3 stůl jednací 360° 1 ks
NKO_13.0 odpadkový koš 1 ks
NKO_13.1 věšák 1 ks

Kuchyňská linka (mimo katalog): 1ks

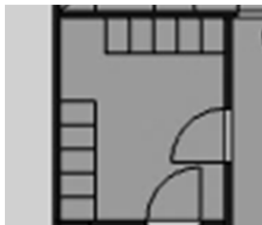
- Spodní skříňky
- Horní skříňky
- Pracovní deska + obklad stěny
- Sokl plný
- Dřez + baterie
- Spotřebiče: mikrovlnka, myčka, chladnička

Polepy: soupis prvků

P_6.0 Štítek na dveře 1 ks
P_10.11 výloha pískovaná 1 ks



Provozní část: místnost 13.1 šatny



Technika: IT, VVS a bezpečnost

Stavba: specifikace povrchů

A.3 Podlaha: vinylové dílce (tmavé)
B.1 stěny: bílá malba
C.1 dveře: plné
D.3 Podhledy: minerální
E.4 Instalace: svítidla LED přisazené
E.5 Instalace: 2x 230V

Nábytek: CAPEX + OPEX (DrHM)

+
Šatní skříňky velké (mimo katalog) 10 ks

Polepy: soupis prvků

P_6.0 Štítek na dveře

1 ks

Provozní část: místnost 13.2 sprchy



Stavba: specifikace povrchů

A.4 Podlaha: keramická dlažba
B.3 stěny: keramické obklady
C.1 dveře: plné
D.3 Podhledy: minerální
E.4 Instalace: svítidla LED přisazené
F.3 sanita: pro imobilní

Technika: IT, VVS a bezpečnost

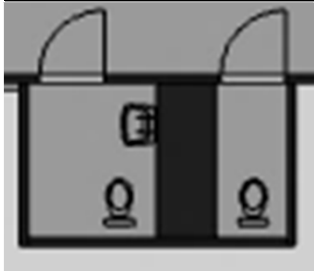
Nábytek: CAPEX + OPEX (DrHM)

Polepy: soupis prvků

P_6.0 Štítek na dveře

1 ks

Provozní část: místnost 13.3 WC zaměstnanci + úklid



Technika: IT, VVS a bezpečnost

Stavba: specifikace povrchů

A.4 Podlaha: keramická dlažba
B.3 stěny: keramické obklady
C.1 dveře: plné
D.3 Podhledy: minerální
E.4 Instalace: svítidla LED přisazené
F.3 sanita: pro imobilní

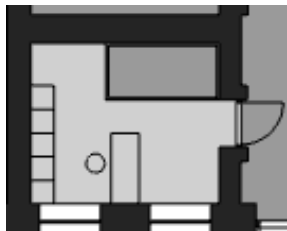
Nábytek: CAPEX + OPEX (DrHM)

Polepy: soupis prvků

P_6.0 Štítek na dveře

1 ks

Provozní část: místnost 14.0 hromadné podání



Technika: IT, VVS a bezpečnost

- A.1 PC Desktop
- B.1 Monitor: klasický 4x3 19"
- B.2 klávesnice a myš
- D.1 Tiskárna dokladová
- E.1 Váha malá
- F. Platební terminál + PINPAD
- G. IP Telefon
- H. snímač kódů
- J.1 Trezor: KOVAL
- K.2 kamery CCTV

Stavba: specifikace povrchů

- A.3 Podlaha: vinylové dílce (tmavé)
- B.1 stěny: bílá malba
- C.1 dveře: plné
- D.3 Podhledy: minerální
- E.4 Instalace: svítidla LED přisazené
- E.5 Instalace: 12x 230V / 6x LAN

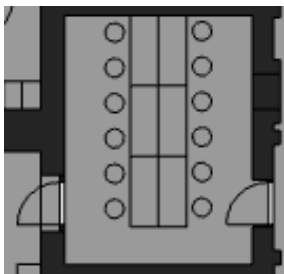
Nábytek: CAPEX + OPEX (DrHM)

+	
NKO_10.1 židle pracovní	1 ks
NKO_10.2 židle klientská	2 ks
NKO_11.2 stůl pracovní 1,5	1 ks
NKO_12.1 kontejner skříňka 0,75	3 ks
NKO_12.2 kontejner šuplíky 0,75	1 ks
NKO_12.3 kontejner police 0,75	1 ks
NKO_12.9 kontejner police 0,51 IT	1 ks
NKO_13.0 odpadkový koš	1 ks
NKO_13.1 věšák	1 ks

Polepy: soupis prvků

- | | |
|-----------------------|------|
| P_6.0 Štítek na dveře | 1 ks |
|-----------------------|------|

Provozní část: místnost 14.1 zasedací místnost



Technika: IT, VVS a bezpečnost

Stavba: specifikace povrchů

A.3 Podlaha: vinylové dílce (tmavé)
B.1 stěny: bílá malba
C.1 dveře: plné
D.3 Podhledy: minerální
E.4 Instalace: svítidla LED přisazené
E.5 Instalace: 4x 230V / 2x LAN
E.6 podlahová krabice

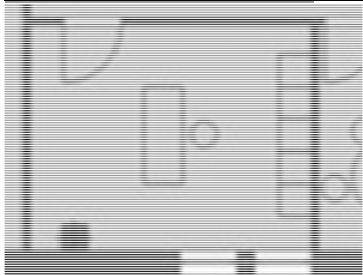
Nábytek: CAPEX + OPEX (DrHM)

+
NKO_10.2 židle klientská 12 ks
NKO_11.2 stůl pracovní 1,5 6 ks

Polepy: soupis prvků

P_6.0 Štítek na dveře 1 ks

Provozní část: místnost 14.2 kancelář VOP



Technika: IT, VVS a bezpečnost :

- A.1 PC Desktop
- B.1 Monitor: klasický 4x3 19"
- B.2 klávesnice a myš
- G. IP Telefon

Stavba: specifikace povrchů

- A.3 Podlaha: vinylové dílce (tmavé)
- B.1 stěny: bílá malba
- C.1 dveře: plné
- D.3 Podhledy: minerální
- E.4 Instalace: svítidla LED přisazené
- E.5 Instalace: 6x 230V / 3x LAN
- E.6 podlahová krabice

Nábytek: CAPEX + OPEX (DrHM)

+	
NKO_10.1 židle pracovní	1 ks
NKO_11.2 stůl pracovní 1,5	1 ks
NKO_12.1 kontejner skříňka 0,75	3 ks
NKO_12.2 kontejner šuplíky 0,75	1 ks
NKO_12.3 kontejner police 0,75	1 ks
NKO_12.9 kontejner police 0,51 IT	1 ks
NKO_13.0 odpadkový koš	1 ks
NKO_13.1 věšák	1 ks

Polepy: soupis prvků

P_6.0 Štítek na dveře	1 ks
-----------------------	------

Provozní část: místnost 15.0 server/ovna



Stavba: specifikace povrchů

A.3 Podlaha: vinylové dílce (tmavé)
B.1 stěny: bílá malba
C.1 dveře: plné
C.3 mříž: rolovací
E.4 Instalace: svítidla LED přisazené
E.5 Instalace: 6x 230V / 6x LAN

Technika: IT, VVS a bezpečnost

K.3 záznamové zařízení
L.1 skříň s vybavením
L.2 server NVR

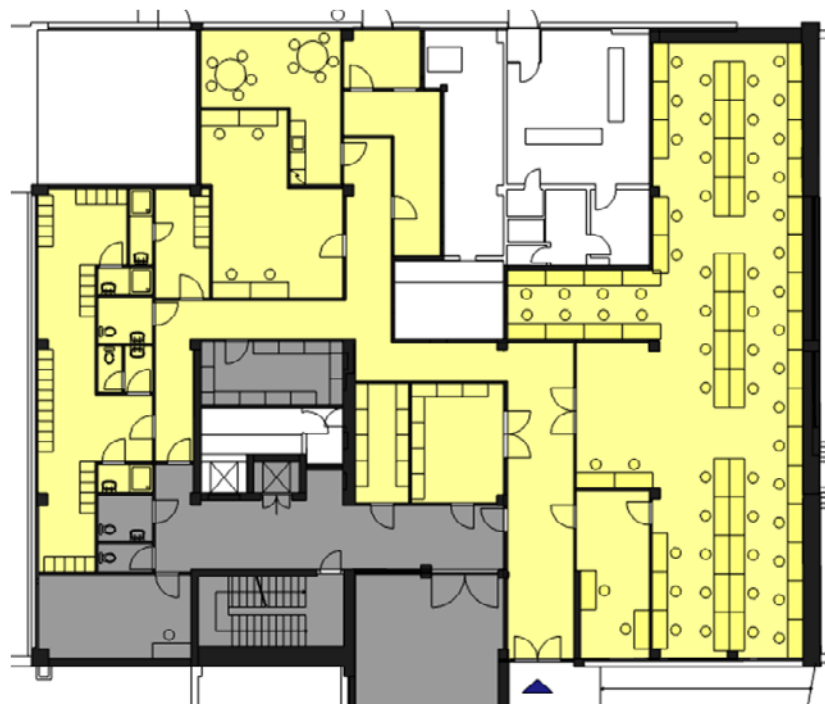
Nábytek: CAPEX + OPEX (DrHM)

+

Polepy: soupis prvků

P_6.0 Štítek na stěnu 1 ks

bílá kniha:

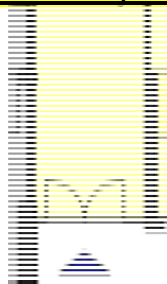


Dodejna

místnosti:

- 20.0 Zázemí
- 21.0 Třídírna
- 22.0 Vyúčtování
- 23.0 Sál doručovatelů
- 24.0 Kancelář vedoucí
- 25.0 Denní místnost
- 26.0 Šatny
- 26.1 sprchy
- 27.0 WC zaměstnanci + úklid
- 28.0 Archiv

dodejna: místnost **20.0 zázemí**



Technika: IT, VVS a bezpečnost

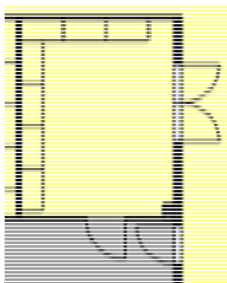
Stavba: specifikace povrchů

A.3 Podlaha: vinylové dílce (tmavé)
B.1 stěny: bílá malba
B.5 vinylový obklad
C.1 dveře: plné
E.4 Instalace: svítidla LED přisazené
E.5 Instalace: 2x 230V / 1x LAN

Nábytek: CAPEX + OPEX (DrHM)

Polepy: soupis prvků

dodejna: místnost 21.0 třídírna



Technika: IT, VVS a bezpečnost

Stavba: specifikace povrchů

A.3 Podlaha: vinylové dílce (tmavé)
B.1 stěny: bílá malba
B.5 vinylový obklad
C.1 dveře: plné
E.4 Instalace: svítidla LED přisazené
E.5 Instalace: 2x 230V / 1x LAN

Nábytek: CAPEX + OPEX (DrHM)

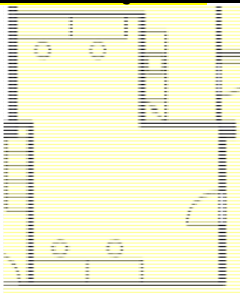
NKO_15.1 regál fixní 1,0 7 ks

Polepy: soupis prvků

P_6.0 Štítek na stěnu 1 ks

dodejna:

místnost 22.0 vyúčtování



Technika: IT, VVS a bezpečnost

A.1 PC Desktop
B.1 Monitor: klasický 4x3 19''
B.2 klávesnice a myš
G. IP Telefon
J.1 Trezor: Koval
K.2 kamera CCTV

Stavba: specifikace povrchů

A.3 Podlaha: vinylové dílce (tmavé)
B.1 stěny: bílá malba
C.1 dveře: plné
E.4 Instalace: svítidla LED přisazené
E.5 Instalace: 12x 230V / 6x LAN

Nábytek: CAPEX + OPEX (DrHM)

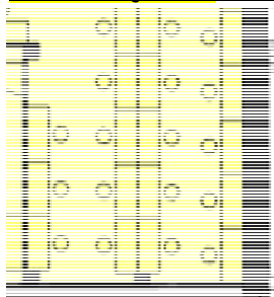
NKO_10.1 židle pracovní	1 ks
NKO_11.2 stůl pracovní 1,5	1 ks
NKO_12.1 kontejner skříňka 0,75	3 ks
NKO_12.2 kontejner šuplíky 0,75	1 ks
NKO_12.3 kontejner police 0,75	1 ks
NKO_12.9 kontejner police 0,51 IT	1 ks
NKO_13.0 odpadkový koš	1 ks
NKO_13.1 věšák	1 ks

Polepy: soupis prvků

P_6.0 Štítek na stěnu 1 ks

dodejna:

místnost **23.0 sál doručovatelů**



Technika: IT, VVS a bezpečnost

Stavba: specifikace povrchů

A.3 Podlaha: vinylové dílce (tmavé)
B.1 stěny: bílá malba
C.1 dveře: plné
E.4 Instalace: svítidla LED přisazené
E.5 Instalace: 6x 230V / 2x LAN

Nábytek: CAPEX + OPEX (DrHM)

NKO_10.2 židle klientská 10 ks

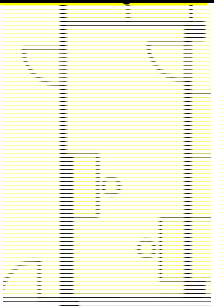
NKO_11.2 stůl pracovní 1,5 10 ks

Polepy: soupis prvků

P_6.0 Štítek na stěnu 1 ks

dodejna:

místnost 24.0 kancelář vedoucí



Technika: IT, VVS a bezpečnost

- A.1 PC Desktop
- B.1 Monitor: klasický 4x3 19"
- B.2 klávesnice a myš
- G. IP Telefon

Stavba: specifikace povrchů

- A.3 Podlaha: vinylové dílce (tmavé)
- B.1 stěny: bílá malba
- C.1 dveře: plné
- D.3 Podhledy: minerální
- E.4 Instalace: svítidla LED přisazené
- E.5 Instalace: 6x 230V / 3x LAN
- E.6 podlahová krabice

Nábytek: CAPEX + OPEX (DrHM)

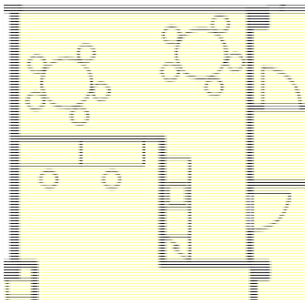
- + NKO_10.1 židle pracovní 1 ks
- NKO_11.2 stůl pracovní 1,5 1 ks
- NKO_12.1 kontejner skříňka 0,75 3 ks
- NKO_12.2 kontejner šuplíky 0,75 1 ks
- NKO_12.3 kontejner police 0,75 1 ks
- NKO_12.9 kontejner police 0,51 IT 1 ks
- NKO_13.0 odpadkový koš 1 ks
- NKO_13.1 věšák 1 ks

Polepy: soupis prvků

- P_6.0 Štítek na stěnu 1 ks

dodejna:

místnost **25.0 denní místnost**



Technika: IT, VVS a bezpečnost

Stavba: specifikace povrchů

A.3 Podlaha: vinylové dílce (tmavé)
B.1 stěny: bílá malba
B.3 keramický obklad
C.1 dveře: plné
D.3 Podhledy: minerální
E.4 Instalace: svítidla LED přisazené
E.5 Instalace: 6x 230V

Nábytek: CAPEX + OPEX (DrHM)

+
NKO_10.2 židle klientská 10 ks
NKO_11.3 stůl jednací 360° 2 ks
NKO_13.0 odpadkový koš 2 ks
NKO_13.1 věšák 2 ks

Kuchyňská linka (mimo katalog): 1ks

- Spodní skříňky
- Horní skříňky
- Pracovní deska + obklad stěny
- Sokl plný
- Dřez + baterie
- Spotřebiče: mikrovlnka, myčka, chladnička

Polepy: soupis prvků

P_6.0 Štítek na dveře 1 ks
P_10.11 výloha pískovaná 1 ks

dodejna:

místnost 26.0 šatny



Stavba: specifikace povrchů

A.3 Podlaha: vinylové dílce (tmavé)
B.1 stěny: bílá malba
C.1 dveře: plné
D.3 Podhledy: minerální
E.4 Instalace: svítidla LED přisazené
E.5 Instalace: 2x 230V

Technika: IT, VVS a bezpečnost

Nábytek: CAPEX + OPEX (DrHM)

+
Šatní skříňky velké (mimo katalog) 10 ks

Polepy: soupis prvků

P_6.0 Štítek na dveře

1 ks

dodejna: místnost 26.1 sprchy



Technika: IT, VVS a bezpečnost

Stavba: specifikace povrchů

A.4 Podlaha: keramická dlažba
B.3 stěny: keramické obklady
C.1 dveře: plné
D.3 Podhledy: minerální
E.4 Instalace: svítidla LED přisazené
F.3 sanita: pro imobilní

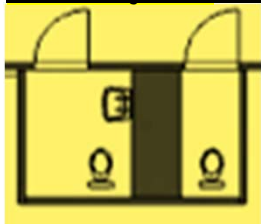
Nábytek: CAPEX + OPEX (DrHM)

Polepy: soupis prvků

P_6.0 Štítek na dveře

1 ks

dodejna: místnost **27.0 WC zaměstnanci + úklid**



Technika: IT, VVS a bezpečnost

Stavba: specifikace povrchů

- A.4 Podlaha: keramická dlažba
- B.3 stěny: keramické obklady
- C.1 dveře: plné
- D.3 Podhledy: minerální
- E.4 Instalace: svítidla LED přisazené
- F.3 sanita: pro imobilní

Nábytek: CAPEX + OPEX (DrHM)

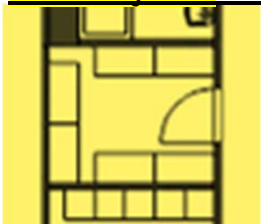
Polepy: soupis prvků

P_6.0 Štítek na dveře

1 ks

dodejna:

místnost **28.0 archiv**



Stavba: specifikace povrchů

A.3 Podlaha: vinylové dílce (tmavé)
B.1 stěny: bílá malba
C.1 dveře: plné
E.4 Instalace: svítidla LED přisazené
E.5 Instalace: 2x 230V

Technika: IT, VVS a bezpečnost

Nábytek: CAPEX + OPEX (DrHM)

+
NKO_15.1 regál fixní 1,0

6 ks

Polepy: soupis prvků

P_6.0 Štítek na dveře

1 ks

NKO / bílá kniha